



CATÁLOGO



Soluções destinadas aos profissionais da indústria da água

Premier Tech Aqua é uma unidade de negócio da Premier Tech, especialista portuguesa em rotomoldagem e em soluções avançadas para o tratamento e armazenamento de água e recolha seletiva.

Os nossos produtos têm baixo custo, longa duração, são certificados e oferecem uma vasta gama de soluções, tais como: reservatórios de armazenamento de água, fossas sépticas, ETAR's SBR/MBR, estações elevatórias, contentores para recolha seletiva, WC químicos, bacias de retenção e soluções para a construção civil, entre outras!





Apresentação	3
Depósitos de superfície	6
Depósito para Enterrar	10
Kit Águas Pluviais	14
Depósitos Dosificadores DSD	16
Depósitos com Tampa DCT	17
Fossas Séticas	18
Cartucho Anti-Odores	28
Activadores Biológicos	29
ECOFLO® - Filtro Compacto de Coco	30
Soluções ECOPROCESS™ de 21 a 1000 HE	34
ECOPROCESS™ Filtro Compacto de Coco	36
ETAR	44
Caixa de Amostras	50
Caixa Gradagem	51
Separadores Hidrocarbonetos - Classe 1	52
Separador de Gorduras	54
Estações Elevatórias	58
ECOIL- Depósitos Armazenamento Óleos Usados	66
Caixas de Baterias	67
Contentor Recolha Seletiva 2500	68
Boxline	70
Super Fusto	72
Apoio de Bidon	63
Bacias de Retenção	74
Minicabine	76
Mecaplast e Mecabi	78
Depósito de Combustível GRG	80

DEPÓSITOS DE SUPERFÍCIE

Horizontais e Verticais

6

Descrição e características modelos de superfície:

- Fabricados em Polietileno de Alta Densidade – PEAD.
- Disponíveis em modelos verticais e horizontais com volumes de 500 a 20.000 L.
- Acesso ao interior por tampa colocada na parte superior.
- Montagem fácil, sobre superfície lisa e plana.
- Boa sustentabilidade e peso reduzido, longa duração, qualidade alimentar e tratamento anti_UV, imputrescível, resistentes á corrosão, fácil limpeza,
- Possibilidade de colocação de entradas e saídas nas zonas superiores e inferiores para conexão de tubagens.
- Disponíveis tampas com fechos anti-intrusão

Utilização:

- Depósitos horizontais em PEAD para armazenamento de água e outros líquidos (Consultar para verificar compatibilidade).
- Existe versão para Recuperação de Águas Pluviais com: filtro de entrada, chupador com válvula anti retorno e boia, descarga anti turbulência, descarga superior com sistema anti intrusão de animais, etc.
- Possibilidade de reforçar o depósito para aplicações específicas.

7

Depósitos Horizontais

Ref.	Volume (L)	Diâmetro (mm)	Comp. (mm)	Altura (mm)	Tampa (mm)
DHS200	200	580	910	650	ø270
DHS300	300	580	1320	650	ø270
DHS500	500	750	1250	830	ø200
DHS1000	1000	900	1550	1050	ø400
DHS2000	2000	1350	1665	1360	ø400
DHS3000	3000	1520	1945	1565	ø400
DHS5000	5000	1840	2210	1865	ø400



DEPÓSITOS DE SUPERFÍCIE

Horizontais e Verticais

8

Depósitos Verticais Altos

Ref.	Volume (L)	Diâmetro (mm)	Comp. (mm)	Altura (mm)	Tampa (mm)
DVA500	500	910	-	910	ø400
DVA1000	1000	950	-	1600	ø400
DVA2000	2000	1350	-	1950	ø400
DVA3500	3500	1300	-	2700	ø400
DVA4000	4000	1500	-	2400	ø400

Depósito Verticais Puffo

Ref.	Volume (L)	Diâmetro (mm)	Comp. (mm)	Altura (mm)	Tampa (mm)
DVB3000	3000	1700	-	1728	ø400
DVB3500	3500	1700	-	1978	ø400
DVB4500	4500	1700	-	2478	ø400
DVB5000	5000	2068	-	1822	ø400
DVB6500	6500	2068	-	2322	ø400
DVB7500	7500	2068	-	2652	ø400
DVB10000	10000	2068	-	3422	ø400

Depósitos Verticais Puffo Baixo

Ref.	Volume (L)	Diâmetro (mm)	Comp. (mm)	Altura (mm)	Tampa (mm)
DVBB3000	3000	2068	-	1200	ø400
DVBB3500	3500	2068	-	1340	ø400
DVBB4500	4500	2068	-	1620	ø400

Depósitos Verticais Nervurado

Ref.	Volume (L)	Diâmetro (mm)	Comp. (mm)	Altura (mm)	Tampa (mm)
DVBR6000	6000	2320	-	1840	ø400
DVBR11000	11000	2320	-	3100	ø400
DVBR16000	16000	2320	-	4250	ø400
DVBR21000	21000	2320	-	5470	ø400

Depósitos Verticais Puffo

Depósitos Verticais Nervurados

Depósitos Verticais Altos



Depósitos Verticais Puffo Baixos

Opcionais



- a Visor de fuga de depósito
- b Bacia de Retenção Externa
- c Indicador de nível de depósito
- d Escadas de acesso à tampa com guarda-corpo
- e Acessórios roscados ou flangeados para entrada e saída de líquidos.

9

DEPÓSITOS PARA ENTERRAR

10

Descrição e características modelos para enterrar:

- Fabricados em Polietileno de Alta Densidade – PEAD.
- Volumes de 5.000 a 75.000 L.
- Acesso ao interior por tampa colocada na parte superior.
- De fácil transporte e instalação.
- Boa sustentabilidade e peso reduzido, longa duração, qualidade alimentar e tratamento anti_UV, imputrescível, resistentes á corrosão e fácil limpeza.
- Possibilidade de colocação de entradas e saídas nas zonas superiores e inferiores para conexão de tubagens.
- Disponíveis tampas com fechos anti-intrusão.

Utilização:

- Depósitos horizontais em PEAD para armazenamento de água e outros líquidos (Consultar para verificar compatibilidade).
- Existe versão para Recuperação de Águas Pluviais com: filtro de entrada, chupador com válvula anti retorno e boia, descarga anti turbulência, descarga superior com sistema anti intrusão de animais, etc.
- Possibilidade de reforçar o depósito para aplicações específicas.



DEPÓSITOS PARA ENTERRAR

12



Depósito horizontal de grande capacidade para enterrar

Ref.	Volume (L)	Diâmetro (mm)	Comp. (mm)	Altura (mm)	Tampa (mm)
DHE2000	2000	1480	1725	1490	ø400
DHE3000	3000	1480	2420	1490	ø400
DHE4000	4000	1660	2460	1680	ø400
DHE5000	5000	1860	2470	1890	ø400
DHE5000	5000	2320	2020	2460	ø600
DHE6000	6000	2050	2740	2140	ø600
DHE8000	8000	2050	3420	2130	ø600
DHE10000	10000	2320	3300	2460	ø600
DHE12000	12000	2050	4780	2130	ø600
DHE15000	15000	2320	4580	2460	ø600
DHE20000	20000	2320	5360	2460	ø600
DHE25000	25000	2320	6640	2400	ø600
DHE30000	30000	2320	7920	2460	ø600
DHE35000	35000	2320	9200	2460	ø600
DHE40000	40000	2320	10480	2460	ø600
DHE45000	45000	2320	11760	2460	ø600
DHE50000	50000	2320	13040	2460	ø600
DHE55000	55000	2320	14320	2460	ø600
DHE60000	60000	2320	15600	2460	ø600
DHE65000	65000	2320	17880	2460	ø600
DHE70000	70000	2320	18160	2460	ø600
DHE75000	75000	2320	19440	2460	ø600

13

KIT ÁGUAS PLUVIAIS

14

Modelo de Recuperação de Águas Pluviais

- 1 - Tubagem de entrada / esgoto (DN 110)
- 2 - Grelha de dupla filtração em inox
- 3 - Ligação Bomba 1"
- 4 - Sifão de transbordo com rede anti roedores (Dn 110)
- 5 - Tubo de aspiração com flutuador e válvula anti retorno
- 6 - Tubo de descarga com sistema anti turbulência.



Grupo de Bombagem e compensação GD11

- 1 - Depósito de capacidade 60 Litros
- 2 - Alimentação de água da rede 1", com válvula e flutuador
- 3 - Eletrobomba JI132M - 1 KW, 220 V, 6,6 A, 50 Hz
- 4 - Saída de água da bomba 1"
- 5 - Tubo de aspiração da bomba



DEPÓSITOS DOSIFICADORES DSD



Descrição e características:

Depósitos verticais em Polietileno de Alta Densidade (PEAD), aditivado para resistirem aos raios UV, com volumetrias de 100 a 1.250 L.

O PEAD é um material imputrescível, resistente a longo prazo, e às agressões químicas.

Paredes interiores com superfície lisa, facilitando a limpeza e impedindo a agregação e acumulação de detritos.

O peso reduzido dos equipamentos facilita o transporte e manuseamento.

Equipados com bases de apoio no topo do depósito para instalação de bombas doseadoras ou agitadores de eixo vertical.

Facilidade de colocação de passa-paredes/ flange para conexão de tubagens.

Ref.	Volume (L)	Diâmetro (mm)	Comp. (mm)	Altura (mm)	Tampa (mm)
DSD50	50	360	-	680	ø125
DSD100	100	500	-	730	ø125
DSD200	200	550	-	1020	ø125
DSD300	300	610	-	1190	ø125
DSD500	500	750	-	1300	ø220
DSD1250	1250	1150	-	1600	ø400

DEPÓSITOS COM TAMPA DCT



Descrição e características:

Depósitos verticais em Polietileno de Alta Densidade (PEAD), aditivado para resistirem aos raios UV, com volumetrias de 20 a 2.000 L.

O PEAD é um material imputrescível, resistente a longo prazo, e às agressões químicas.

Paredes interiores com superfície lisa, facilitando a limpeza e impedindo a agregação e acumulação de detritos.

O peso reduzido dos equipamentos facilita o transporte e manuseamento.

Tampa circular de abertura total.

Facilidade de colocação de passa-paredes/ flange para conexão de tubagens.

Ref.	Volume (L)	Diâmetro (mm)	Comp. (mm)	Altura (mm)	Tampa (mm)
DTC20	20	290	-	300	ø300
DTC50	50	360	-	560	ø380
DTC100	100	460	-	700	ø480
DTC200	200	570	-	980	ø590
DTC300	300	610	-	1070	ø630
DTC500	500	820	-	1140	ø840
DTC1100	1100	1100	-	1400	ø1120
DTC2000	2000	1350	-	1620	ø1370
DTCF11200	1200	1100	-	1330	ø1120

FOSSAS SÉTICAS

18

Descrição e características modelos Fossas Séticas:

As Fossas Séticas são equipamentos de tratamento de águas residuais domésticas, onde através de uma combinação de um processo de decantação e de digestão anaeróbia, consegue-se atingir uma redução significativa da carga poluente.

Fabricadas em polietileno de alta densidade torna-as resistente a longo prazo, e às agressões químicas. Possuem paredes interiores com superfície lisa, facilitando a limpeza e impedindo a agregação e acumulação de detritos. O peso reduzido dos equipamentos facilita o transporte e manuseamento.

Devem ser instaladas em zonas onde não existe sistema de saneamento básico.

- Ideal para instalar em terrenos de escavação difícil ou de níveis freáticos elevados.
- Recomenda-se a sua aplicação em:
 - Moradias; Condomínios; Pequenos loteamentos; Etc.
- A qualidade final do efluente tratado obriga a infiltração no terreno, através de poços sumidouros ou trincheiras de infiltração.

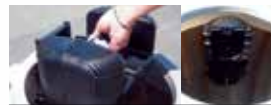


FOSSAS SÉTICAS

Fossas Séticas Horizontais com Pré-filtro Millenium

20

Ref.	Volume (L)	Hab. Eq.	Diâmetro (mm)	Compr. (mm)	Altura (mm)	Tubagens (mm)	Tampa (mm)
FHC2000	2000	10	1480	1725	1490	DN110	ø400
FHC3000	3000	15	1480	2420	1490	DN110	ø400
FHC4000	4000	20	1660	2460	1680	DN110	ø400
FHC5000	5000	25	1860	2470	1890	DN110	ø400
FHC6000	6000	30	2050	2740	2140	DN110	ø600
FHC8000	8000	40	2050	3420	2130	DN110	ø600
FHC10000	10000	50	2340	3300	2460	DN160	ø600
FHC12000	12000	60	2050	4780	2130	DN160	ø600
FHC15000	15000	75	2320	4580	2400	DN160	ø600
FHC20000	20000	100	2320	5360	2400	DN160	ø600
FHC25000	25000	125	2320	6640	2400	DN160	ø600
FHC30000	30000	150	2320	7920	2400	DN160	ø600
FHC35000	35000	175	2320	9200	2400	DN160	ø600
FHC40000	40000	200	2320	10480	2400	DN160	ø600
FHC45000	45000	225	2320	11760	2400	DN160	ø600
FHC50000	50000	250	2320	13040	2400	DN160	ø600
FHC55000	55000	275	2320	14320	2400	DN160	ø600
FHC60000	60000	300	2320	15600	2400	DN160	ø600
FHC65000	65000	325	2320	17880	2400	DN160	ø600
FHC70000	70000	350	2320	18160	2400	DN160	ø600
FHC75000	75000	375	2320	19440	2460	DN160	ø600



Guilhotina de segurança
Evita a saída de efluente quando se retira o filtro para limpeza.

Grande performance e fácil limpeza



21

Tampa passagem de peões com fechos para garantir a segurança de acesso.



Maior rigidez criada pelas ondulações

Reforços verticais nos topos



Pré-Filtro Lamelar PF17



Pré-Filtro Chicane



Fossa Séptica Horizontal com Pré Filtro

Ref.	Volume (L)	Hab. Eq.	Diâmetro (mm)	Compr. (mm)	Altura (mm)	Tubagens (mm)	Tampa (mm)
FHC1000	1000	5	940	1550	1020	DN110	ø400



Fossa Séptica Vertical com Pré Filtro

Ref.	Volume (L)	Hab. Eq.	Diâmetro (mm)	Compr. (mm)	Altura (mm)	Tubagens (mm)	Tampa (mm)
FVC1000	1000	5	940	-	1600	DN110	ø400
FVC1250	1250	6	1150	-	1600	DN110	ø400
FVC2000	2000	10	1350	-	1950	DN110	ø400
FVC3500	3500	16	1310	-	2700	DN110	ø400
FVC4000	4000	20	1500	-	2400	DN110	ø400
FVC5000	5000	25	2068	-	1822	DN110	ø400
FVC6000	6000	30	2400	-	1900	DN160	ø400
FVC11000	11000	55	2400	-	3180	DN160	ø400
FVC16000	16000	80	2400	-	4460	DN160	ø400



Descrição e características:

As Fossas Séticas Compactas, também denominadas como Fossas Séticas Biológicas, são um equipamento de tratamento de águas residuais domésticas, onde através de uma combinação de um processo de decantação, digestão anaeróbia e tratamento complementar aeróbio, consegue-se atingir uma redução significativa da carga poluente.

A utilização do filtro biológico, permite um elevado grau de tratamento, sem recorrer ao uso qualquer tipo de equipamento eletromecânico.

Fabricadas em polietileno de alta densidade torna-as resistente a longo prazo, e às agressões químicas. Possuem paredes interiores com superfície lisa, facilitando a limpeza e impedindo a agregação e acumulação de detritos. O peso reduzido dos equipamentos facilita o transporte e manuseamento.

Devem ser instaladas em zonas onde não existe sistema de saneamento básico.

- Ideal para instalar para instalar em terrenos de escavação difícil ou de níveis freáticos elevados.
- Recomenda-se a sua aplicação em:
 - Moradias; Condomínios; Pequenos loteamentos; Etc.
- A qualidade final do efluente tratado obriga a infiltração no terreno, através de poços sumidouros ou trincheiras de infiltração.

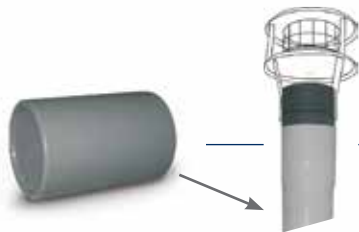




Fossa Sética com Pré Filtro e Filtro Biológico

Ref.	Volume (L)	Hab. Eq.	Diâmetro (mm)	Compr. (mm)	Altura (mm)	Tubagens (mm)	Tampa (mm)
FCC1500	1500	6	940	2200	1020	DN110	2x ø400
FCC2500	2500	10	1350	2250	1405	DN110	2x ø400
FCC5000	5000	15	1520	2916	1565	DN110	2x ø400
FCC8000	8000	25	1840	3315	1890	DN110	2x ø400
FCC15000	15000	45	2320	4580	2400	DN160	2x ø700
FCC20000	20000	55	2320	5360	2400	DN160	2x ø700
FCC25000	25000	70	2320	6640	2400	DN160	2x ø700
FCC30000	30000	90	2320	7920	2400	DN160	2x ø700
FCC35000	35000	115	2320	9200	2400	DN160	2x ø700
FCC40000	40000	140	2320	10480	2400	DN160	2x ø700
FCC45000	45000	155	2320	11760	2400	DN160	2x ø700
FCC50000	50000	170	2320	13040	2400	DN160	2x ø700
FCC55000	55000	185	2320	13320	2400	DN160	2x ø700
FCC60000	60000	210	2320	15600	2400	DN160	2x ø700
FCC65000	65000	235	2320	17880	2400	DN160	2x ø700
FCC70000	70000	260	2320	18160	2400	DN160	2x ø700
FCC75000	75000	275	2320	19440	2400	DN160	2x ø700

CARTUCHO ANTI-ODORES



Princípio:

O Cartucho Anti-Odores Premier Tech, intercepta os odores naturalmente gerados pelos sistemas de saneamento.

O Cartucho Anti-Odores Premier Tech, utiliza uma tecnologia inovadora de fibras activadas. Estas fibras permitem a passagem do ar interceptando os maus odores, sendo 10 vezes mais rápido do que a tecnologia de carvão activado.

Montagem:

- Muito fácil e rápido de instalar:
 - O cartucho Anti-Odores devem ser intercalado no tubo de ventilação DN110, a uma altura que permita a sua fácil substituição. A sua colocação é feita através de uma união fêmea em PVC DN100, a fixar no interior do tubo de ventilação.
 - O seu posicionamento deverá ser feito na extremidade do tubo de ventilação, imediatamente abaixo do ventilador estático.
 - O cartucho deverá ser colocado o mais próximo possível do local de emissão dos gases tendo em conta a sua adaptação à configuração da instalação.

Durabilidade:

A duração varia entre 1 a 3 anos dependendo da sua utilização.

ACTIVADORES BIOLÓGICOS ACTIFLO



Princípio:

Devido às suas fórmulas biológicas radicais e muito concentradas, compostas por enzimas e bactérias não patogênicas, os ativadores “ACTIFLO” são mais eficazes que os produtos unicamente bacterianos. A concentração de enzimas nestes produtos são determinantes para a sua eficácia.

ACTIFLO

Manutenção de Fossas Séticas

Vantagens:

- Forte redução de odores.
- Optimiza o funcionamento da fossa e tubagens (evita entupimentos e aumenta a liquefação).

Apresentação:

- **ACTIFLO** - 350g
- Embalagem com 14 saquetas para 3 meses e meio de manutenção.
- Uma saqueta por semana para uma fossa de 3m³

ACTIFLO POWER

Desentupidor / Arranque de Fossas Séticas e Separadores de Gorduras.

Vantagens:

- Arranque ou reativação de equipamentos.
- Elimina odores de uma forma radical.
- Manutenção de separadores de gorduras até 500L.
- Desentupimento de tubagens, Fossas Séticas e Separadores de Gorduras.

Apresentação:

- **ACTIFLO POWER** -500g
- Embalagem de pó a granel com doseador.
- Uma embalagem para dois tratamento de choque

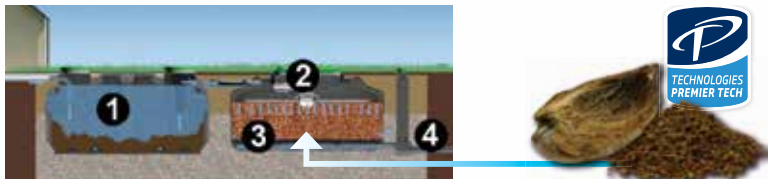
Exemplo: 1 Fossa + 1 Separador de Gorduras ou 2 Fossas Séticas.

Descrição e características:

As soluções Ecoflo® com Filtro Compacto de Coco são concebidas para tratar eficazmente os efluentes com características domésticas no âmbito do saneamento individual. Após o pré tratamento na fossa séptica, as águas usadas são tratadas através do Filtro Compacto de Coco Premier Tech.

Fornecidos prontos a instalar, as soluções Ecoflo® adaptam-se a todos os tipos de espaços exteriores, são compactos, ecológicos (meio filtrante orgânico, vegetal e valorizável), têm manutenção reduzida, grande durabilidade, não têm consumo energético nem regulações de tratamento.

Pela sua grande performance o meio filtrante “de fragmentos de casca de coco” é o centro da nossa tecnologia (Patente Europeia atribuída a 19-09-2003, número EP 1539325B1).



- 1 - Fossa com Pré Filtro Premier Tech
- 2 - Filtro Compacto de Coco Premier Tech
- 3 - Meio filtrante (fragmento de casca de Coco)
- 4 - Saída de efluente tratado

Equipamento homologado pela norma EN 12566-3 - Marcação CE

Tecnologia de ponta em saneamento individual:

O meio filtrante patenteado “de fragmentos de casca de coco” foi desenvolvido pela equipa técnica e científica da Premier Tech. Há 20 anos que os nossos investigadores desenvolvem os melhores meios filtrantes para saneamento.

Depois de múltiplos testes a longo prazo, em laboratório e no terreno, os fragmentos casca de coco foram escolhidos pela sua alta capacidade de purificação e pelo longo tempo de vida útil.

Nos Filtros Compactos de Coco Ecoflo®, por um processo patenteado de alimentação de efluente e ventilação, os fragmentos de casca de coco calibrados agem como pequenas esponjas com um forte poder de absorção (5 vezes mais do que a areia), e uma grande área específica de contacto biologicamente ativa. Este meio de enchimento ecológico permite às bactérias nidificarem e assegurarem um alto nível de purificação num pequeno volume e em todas as condições de utilização.

Resultados médios(*) do Filtro Compacto de Coco Premier Tech

Parametros	Efluente Tratado (Saída)	Decreto-Lei 152/97
SST (mg/l)	13 ⁽¹⁾ (96,4%)	35
CBO5 (mg/l)	10 ⁽¹⁾ (97%)	25
	11 ⁽²⁾ (97%)	

(*) Testes em efluente com concentrações de 361⁽¹⁾ mg/l SST, 310⁽¹⁾ e 343⁽²⁾ mg/l CBO5

(1) Média de 26 amostras realizadas de acordo com a exigência da norma EN 12566-3

(2) Média de 16 amostras realizadas com efluente mais concentrado de acordo com as exigências da norma EN 12566-3

ECOFLO® - FILTRO COMPACTO DE COCO

Fossa Sética com Pré Filtro PF17

HE	Ref.	Vol. (L)	Compr. (mm)	Diâm. (mm)	Altura (mm)	Tampa (ø) (mm)	Tub. (ø) (mm)
4	FHC2000	2000	1725	1510	1630	400	110
5	FHC2000	2000	1725	1510	1630	400	110
6	FHC2000	2000	1725	1510	1630	400	110
8	FHC3000	3000	2375	1210	1630	400	110
10	FHC3000	3000	2375	1210	1630	400	110
12	FHC5000	5000	2210	1840	1865	400	110
15	FHC5000	5000	2210	1840	1865	400	110
18	FHC5000	5000	2210	1840	1865	400	110

Filtro Compacto de Coco

HE	Qt.	Ref.	Comp. (mm)	Larg. (mm)	Altura (mm)	Tampa (ø) (mm)	Tub. (ø) (mm)
4	1	ECOFLO4HE	2420	1210	1410	890x690	110
5	1	ECOFLO5HE	2750	1210	1410	1140x740	110
6	1	ECOFLO6HE	3320	1210	1410	1140x740	110
8	2	ECOFLO4HE	3320	2920	1410	890x690	110
10	2	ECOFLO5HE	2750	2920	1410	1140x740	110
12	2	ECOFLO6HE	3320	2920	1410	1140x740	110
15	3	ECOFLO5HE	2750	4630	1410	1140x740	110
18	3	ECOFLO6HE	3320	4630	1410	1140x740	110

Vantagens:

- Fácil instalação, Compacta (8m² por 5 HE).
- Baixa produção de lamas (limpeza da fossa 3 a 4 anos, e 10 anos para o filtro mediante a utilização).
- Saída em baixo ou saída alta (utilização de bomba).
- Não tem equipamentos sujeitos a avarias.
- Suporta variações de carga (utilização em casa principal ou secundárias).
- Tratamento sem odores.
- Sem consumo de energia para efetuar tratamento.
- Sem regulações de tratamento.
- Meio filtrante natural, renovável e reciclável.
- Cumpre a normativa EN 12566-3



4/5/6 HE



8/10/12 HE



15/18 HE



Repartidores de 2 e 3 vias



Soluções **Ecoprocess™** de 25 a 1000 HE

Sistemas de saneamento para pequenos aglomerados populacionais e empresas



34



Ecoprocess™

Filtro Compacto de Coco

de 21 a 200 HE

Ecoprocess™

Leito Fixo

de 51 a 300 HE

Ecoprocess™

Sequential Batch Reactor

de 150 a 1000 HE

As soluções mais preformantes, fiáveis e económicas adaptadas as suas necessidades

35

• Soluções **Ecoprocess™ Filtro Compacto de Coco**

As soluções Ecoprocess™ Filtro Compacto de Coco (com depósitos em fibra ou PEAD) são concebidas para tratar eficazmente os efluentes com características domésticas no âmbito do saneamento de pequenos aglomerados populacionais de 21 a 200 HE. Após o pré tratamento na fossa séptica os afluentes são tratados através de um Filtro Compacto de Coco Premier Tech.



• Soluções **Ecoprocess™ Leito Fixo**

As soluções Ecoprocess™ Leito Fixo, tem por objetivo tratar eficazmente efluentes com características domésticas no âmbito do saneamento pequenos aglomerados populacionais de 51 a 300 HE. Este sistema de tratamento Biológico denomina-se por "Leito Fixo Arejado"



• Soluções **Ecoprocess™ Sequential Batch Reactor**

As soluções Ecoprocess™ Sequential Batch Reator, foram desenvolvidas para tratar eficazmente efluentes com características domésticas no âmbito do saneamento de médio aglomerados populacionais de 150 a 1000 HE. Estas soluções baseiam-se num sistema de tratamento de lamas ativadas que permite tratar os efluentes com recurso a um controlo hidráulico sequencial comandado por um quadro elétrico pré programado.



ECOPROCESS™

Filtro Compacto de Coco

36

As soluções Ecoprocess™ com filtro compacto de coco foram concebidas para despoluir de forma eficaz as águas residuais domésticas de pequenos aglomerados populacionais de 25 a 180 Habitantes Equivalentes.

Após o pré-tratamento na fossa séptica, as águas residuais são depuradas no filtro compacto de coco Premier Tech.

CARACTERÍSTICAS DAS ÁGUAS NÃO TRATADAS

Equipamentos dimensionados de acordo com as seguintes características:

- 60 g CBO5/Hab. Eq.-dia, 135 g CQO/Hab. Eq.-dia, 70 g SST/Hab. Eq.-dia
- 150 l/Hab. Eq.-dia

RESULTADOS EFLUENTE TRATADO ^{1, 2}

CB05 10 mg/l (97%)

CQO 85 mg/l (88%)

SST 13 mg/l (96%)

¹ - Testes em águas não tratadas a 361 mg/l SST, 310 mg/l CBO5 e 706 mg/l CQO; EN 12566-3

² - Concentrações médias de 26 amostras realizados segundo as exigências da norma



ECOPROCESS™

Filtro Compacto de Coco - Capacidade: 25 a 45 HE



1- Fossa séptica com pré-filtro integrado 2- Reservatório com filtro compacto de coco Premier Tech 3- Meio filtrante (fragmentos de casca de coco) 4- Saída do efluente tratado (caixa de amostragem como opção aconselhada)

Dimensionamento

População	Fossa séptica Quant./Cap.	Repartidor externo de alimentação	Filtro compacto coco Quant./Cap.
25 Habitantes	1 unidade / 12 m ³	não	1 unidade / 25 HE
35 Habitantes	1 unidade / 15 m ³	não	1 unidade / 35 HE
45 Habitantes	1 unidade / 20 m ³	não	1 unidade / 45 HE

CARACTERÍSTICAS TÉCNICAS

Fossas sépticas MILLENIUM com pré-filtro proposto pela Premier Tech (dimensões em m)

Volume	(A) Comp.	(B) Diâm.	(C) Altura*	(D) Cota entrada**	(E) Cota saída**	Diâmetro Entr./Saída (mm)	Tampas 1	Tampas 2	Peso (kg)
12 m ³	4,78	2,05	2,14	1,87	1,75	160	ø 0,60	ø 0,15	425
12 m ³	4,58	2,32	2,46	2,08	2,03			não	530
20 m ³	5,36							ø 0,60	720

Filtro compacto coco (dimensões em m)

População	(A) Comp.	(B) Larg.	(C) Altura*	(D) Cota entrada**	(E) Cota saída**	Diâmetro Entr./Saída (mm)	Tampas 1	Tampas 2	Peso (kg)	
25 HE	6,70	2,25	1,74	1,40	0,03	110	2x1,14x0,74	0,85x0,65	1 660	
35 HE	9,70								3x1,14x0,74	2 400
45 HE	12,70								4x1,14x0,74	3 100

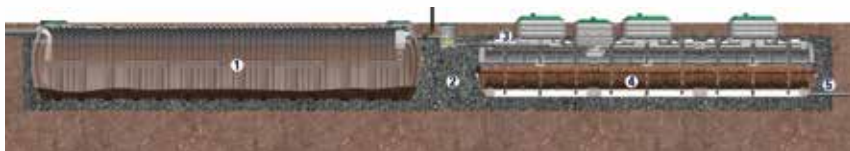
*medição desde a parte inferior do reservatório até ao nível mais alto da entrada de Homem, tampa não montada;

** fios de água medidos desde a parte inferior do reservatório.

cotas teóricas, não contratuais, podendo variar de +/- 5% (uma medição em obra permitirá ao instalador assegurar-se das cotas reais).

ECOPROCESS™

Filtro Compacto de Coco - Capacidade: 50 a 90 HE



1- Fossa séptica com pré-filtro integrado 2- Repartidor externo de alimentação com descarregador basculante 3- Reservatório(s) com filtro compacto de coco Premier Tech 4- Meio filtrante (fragmentos de casca de coco) 5- Saída do efluente tratado (caixa de amostragem como opção aconselhada)

Dimensionamento

População	Fossa séptica Quant./Cap.	Repartidor externo de alimentação	Filtro compacto coco Quant./Cap.
50 Habitantes	1 unidade / 25 m³	1 unidade / 2 vias	2 unidades / 25 HE
70 Habitantes	1 unidade / 30 m³	1 unidade / 2 vias	2 unidades / 35 HE
90 Habitantes	1 unidade / 40 m³	1 unidade / 2 vias	2 unidades / 45 HE

CARACTERÍSTICAS TÉCNICAS

Fossas sépticas MILLENIUM com pré-filtro proposto pela Premier Tech (dimensões em m)

Volume	(A) Comp.	(B) Diâm.	(C) Altura*	(D) Cota entrada**	(E) Cota saída**	Diâmetro Entr./Saída (mm)	Tampas 1	Tampas 2	Peso (kg)
25 m³	6,64	2,32	2,46	2,08	2,03	160	ø 0,60	ø 0,60	840
30 m³	7,92								960
40 m³	10,48								1262

Repartidor externo de alimentação, com descarregador basculante (dimensões em m)

Nº de vias	Comp.	Largura	Altura*	(D) Cota entrada**	(E) Cota saída**	Diâmetro Entr./Saída (mm)	Tampas 1	Peso (kg)
2-3V	0,66	0,56	0,53	0,27	0,03	110	ø0,40 (oblonga)	10

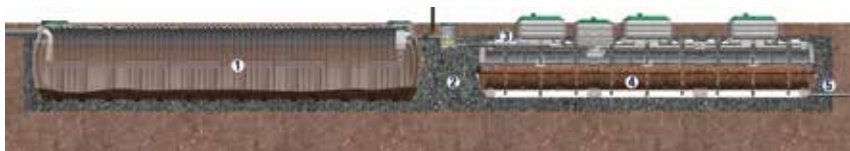
Filtro compacto coco (dimensões em m)

População	(F) Comp.	(G) Larg.	(H) Altura*	(J) Cota entrada**	(K) Cota saída**	Diâmetro Entr./Saída (mm)	Tampas 1	Tampas 2	Peso (kg)	
25 HE	6,70	2,25	1,74	1,40	0,03	110	2x1,14x0,74	0,85x0,65	1 660	
35 HE	9,70								3x1,14x0,74	2 400
45 HE	12,70								4x1,14x0,74	3 100

*medição desde a parte inferior do reservatório até ao nível mais alto da entrada de Homem, tampa não montada;

** fios de água medidos desde a parte inferior do reservatório.

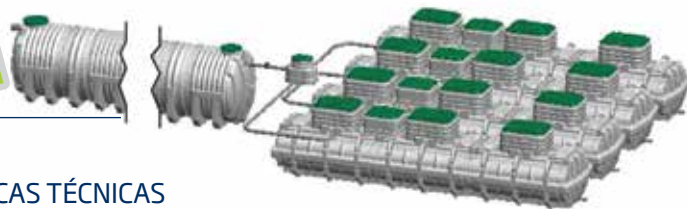
cotas teóricas, não contratuais, podendo variar de +/- 5% (uma medição em obra permitirá ao instalador assegurar-se das cotas reais).



1- Fossa séptica com pré-filtro integrado 2- Repartidor externo de alimentação com descarregador basculante 3- Reservatório(s) com filtro compacto de coco Premier Tech 4- Meio filtrante (fragmentos de coco) 5- Saída do efluente tratado (caixa de amostragem como opção aconselhada)

Dimensionamento

População	Fossa séptica Quant./Cap.	Repartidor externo de alimentação	Filtro compacto coco Quant./Cap.
140 HE	2 unidades / 50 m ³ + 15 m ³	1 unidade / 4 vias	4 unidades / 35 HE
180 HE	2 unidades / 50 m ³ + 30 m ³	1 unidade / 4 vias	4 unidades / 45 HE



CARACTERÍSTICAS TÉCNICAS

Fossas sépticas MILLENIUM com pré-filtro proposto pela Premier Tech (dimensões em m)

Volume	(A) Comp.	(B) Diâm.	(C) Altura*	(D) Cota entrada**	(E) Cota saída**	Diâmetro Entr./Saída (mm)	Tampas 1	Tampas 2	Peso (kg)
15 m ³	4,58	2,32	2,46	2,08	2,03	160	ø 0,60	não	530
30 m ³	7,92							ø 0,60	960
50 m ³	13,04							ø 0,60	1 600

Repartidor externo de alimentação, com descarregador basculante (dimensões em m)

Nº de vias	Comp.	Largura	Altura*	(D) Cota entrada**	(E) Cota saída**	Diâmetro Entr./Saída (mm)	Tampas 1	Peso (kg)
4V	0,66	0,56	0,53	0,27	0,03	110	ø 0,40 (oblonga)	10

Filtro compacto coco (dimensões em m)

População	(F) Comp.	(G) Larg.	(H) Altura*	(J) Cota entrada**	(K) Cota saída**	Diâmetro Entr./Saída (mm)	Tampas 1	Tampas 2	Peso (kg)
35 HE	6,70	2,25	1,74	1,40	0,03	110	2x1,14x0,74	0,85x0,65	1 660
45 HE	12,70						4x1,14x0,74		3 100

*medição desde a parte inferior do reservatório até ao nível mais alto da entrada de Homem, tampa não montada;

** fios de água medidos desde a parte inferior do reservatório.

cotas teóricas, não contratuais, podendo variar de +/- 5% (uma medição em obra permitirá ao instalador assegurar-se das cotas reais).

Descrição e características:

As ETAR's compactas, também denominadas como Mini Etar's, são um órgão de tratamento secundário de águas residuais domésticas, onde através de uma combinação de um processo de arejamento prolongado, seguido de uma decantação secundária, consegue atingir os valores de descarga em meio hídrico de acordo com o D.L. 236/98.

Uma ETAR do tipo SBR, consiste num único volume interior onde os ciclos de arejamento, decantação de lamas e descarga vão ocorrer sequencialmente, de forma cíclica. Todos estes tipos de ETAR's estão equipadas com um sistema de arejamento, responsável pelo fornecimento de oxigénio aos micro-organismo e também por promover uma homogeneização do licor misto. No seu interior está também instalada uma eletrobomba que vai ser responsável pela descarga do efluente tratado.

Todos os equipamentos electromecânicos são controlados por um único Quadro Eléctrico de Controlo. Fabricadas em polietileno de alta densidade torna-as resistente a longo prazo, e às agressões químicas. Possuem paredes interiores com superfície lisa, facilitando a limpeza e impedindo a agregação e acumulação de detritos. O peso reduzido dos equipamentos facilita o transporte e manuseamento.

Devem ser instaladas em zonas onde não existe sistema de saneamento básico.

Recomenda-se a sua aplicação em:

- Moradias; Condomínios; Pequenos loteamentos; Etc.

Estação Tratamento Águas Residuais, Tipo SBR

Equipadas com reator biológico, sistema de arejamento por difusores, bomba de descarga e quadro elétrico de comando.

Ref.	Volume (L)	Hab. Eq.	Diâmetro (mm)	Compr. (mm)	Altura (mm)	Tampa (mm)	Tubagens (mm)	Potência (kw)
SBR5	2000	5	1350	1665	1360	ø400	ø160	0,65
SBR10	3000	10	1520	1945	1565	ø400	ø160	0,68
SBR18	5000	18	1840	2210	1865	ø400	ø160	0,76
SBR25	10000	25	2320	3300	2460	ø600	ø200	1,1
SBR50	15000	50	2320	4580	2460	ø600	ø200	1,36
SBR75	20000	75	2320	5360	2460	ø600	ø200	1,65
SBR100	25000	100	2320	6640	2460	ø600	ø200	1,65
SBR125	35000	125	2320	9200	2460	ø600	ø200	1,65
SBR150	40000	150	2320	10480	2460	ø600	ø200	2,25
SBR200	50000	200	2320	13040	2460	ø600	ø200	2,25
SBR250	65000	250	2320	17880	2460	ø600	ø200	3,1

NOTA: As equivalências de habitantes eq. são meramente informativas. O correto aconselhamento do equipamento obriga a uma avaliação das capitações e nº de habitantes previstos em projeto.

Descrição e características:

As ETAR's compactas, também denominadas como Mini Etar's, são um órgão de tratamento secundário de águas residuais domésticas, onde através de uma combinação de um processo de arejamento prolongado, seguido de uma decantação secundária, consegue atingir os valores de descarga em meio hídrico de acordo com o D.L. 236/98.

Uma ETAR do tipo contínuo, é constituída por um reator biológico equipado com um sistema de arejamento, responsável pelo fornecimento de oxigénio aos micro-organismo e também por promover uma homogeneização do licor misto. Este reator é seguido por um decantador que vai ser responsável pela sedimentação das lamas biológicas. Este decantador encontra-se equipado com uma eletrobomba de reciclo de lamas, que vai ser responsável por manter a carga de micro-organismos, no reator, constante.

Todos os equipamentos eletromecânicos são controlados por um único Quadro Elétrico de Controlo.

Fabricadas em polietileno de alta densidade torna-as resistente a longo prazo, e às agressões químicas. Possuem paredes interiores com superfície lisa, facilitando a limpeza e impedindo a agregação e acumulação de detritos. O peso reduzido dos equipamentos facilita o transporte e manuseamento.

Devem ser instaladas em zonas onde não existe sistema de saneamento básico.

Recomenda-se a sua aplicação em:

- Moradias; Condomínios; Pequenos loteamentos; Etc.





Estação Tratamento Águas Residuais, Tipo contínuo

Equipadas com reator biológico, decantador, sistema de arejamento por injetores submersíveis, bomba de reciclo de lamas e quadro elétrico de comando.

Ref.	Volume (L)	Hab. Eq.	Diâmetro (mm)	Compr. (mm)	Altura (mm)	Tampa (mm)		
ETAR6	4000	6	1350	3000	1360	ø400		
ETAR12	6000	12	1520		1565	ø400	ø160	0,75
ETAR18	9000	18	1840	3500	1865	ø400		0,75
ETAR25	13000	25	2320				ø200	1,6
ETAR50	18000	50	2320				ø200	1,6
ETAR75	23000	75	2320		2460		ø200	1,6
ETAR100	33000	100	2320	9200	2460	ø600	ø200	2,9
ETAR150	48000	150	2320				ø200	2,9
ETAR200	63000	200	2320				ø200	3,5
ETAR250	68000	250	2320				ø200	3,5
ETAR300	73000	300	2320	19440	2460	ø600	ø200	4,8

NOTA: Os valores de Habitantes Equivalentes são meramente informativos. O correto aconselhamento do equipamento obriga a uma avaliação das capitações e nº de habitantes previstos em projeto.

Descrição e características:

Caixa de recolha de amostras de instalação rápida e eficaz, fabricada em Polietileno de Alta Densidade pelo processo de rotomoldagem.

Apresenta estanquicidade total, peso reduzido, elevada resistência química, elevada resistência mecânica e insensibilidade a corrosão.

Ref.	Volume (L)	Largura (mm)	Comp. (mm)	Altura (mm)
CXAMOS	-	360	-	810



Descrição e características:

A caixa de gradagem consiste num órgão de tratamento primário que vai reter todos os sólidos de maiores dimensões presentes no efluente bruto, evitando que estes sólidos entrem em órgãos de tratamento como sendo, separadores de gorduras, fossas sépticas e ETAR's.

Equipada com uma grelha de barras, inclinada a 45°, em aço galvanizado, com um espaçamento entre barras de 25mm, possui também um cesto para escorrência de gradados.

Apresentam estanquicidade total, peso reduzido, elevada resistência química, elevada resistência mecânica e insensibilidade a corrosão.

Possui duas tampas de abertura total, para facilitar a limpeza do equipamento, com fechos.

Ref.	Volume (L)	Largura (mm)	Comp. (mm)	Altura (mm)
CXGRAD	-	565	1575	570



SEPARADORES HIDROCARBONETOS

Classe 1

52

Descrição e característica:

Os Hidrocarbonetos são compostos poluentes que fazem parte da constituição dos óleos minerais tais como gasolina, gasóleo e fuelóleo ou óleos usados.

O Separador de Hidrocarbonetos constitui um equipamento de tratamento físico das águas oleosas contaminadas com hidrocarbonetos, através do qual, se obtém a separação dos óleos presentes em águas residuais oleosas, conseguindo atingir um valor de descarga de acordo com o exigido na legislação vigente, o Decreto de Lei 236/98 de 1 de agosto.

O Separador de Hidrocarbonetos Classe I, pré-fabricado em Polietileno de Alta Densidade foi concebido de acordo com a Norma Europeia EN-858, para receber a totalidade das águas oleosas.

O equipamento é constituído pelos seguintes elementos principais:

- Zona decantação - Zona Coalescência - Filtro Coalescente - Válvula obturadora



53

Caudal Tratamento 1,5 e 100 L/s

Separadores Classe I, com filtro coalescente e válvula obturadora.

Ref.	Caudal (L/seg.)	Volume (L)	Largura (mm)	Compr. (mm)	Altura (mm)	Tampa (mm)	Tubagem (mm)
IH001	1,5	900	750	1580	1100	Retangular Abertura total	DN125
IH003	3	1400	750	2350	1100		DN125
IH006	6	3200	1350	2500	1720	2x ø400	DN125
IH010	10	5000	1520	3300	1890	2x ø400	DN160
IH015	15	8000	1840	3400	2210	2x ø400	DN200
IH020	20	9000	1840	3800	2210	2x ø400	DN200
IH030	30	15000	2320	4580	2640	2x ø600	DN315
IH040	40	20000	2320	5360	2640	2x ø600	DN315
IH 050	50	25000	2320	6640	2640	2x ø600	DN315
IH065	65	30000	2320	7920	2640	2x ø600	DN315
IH080	80	40000	2320	10480	2640	2x ø600	DN315
IH100	100	45000	2320	11760	2640	2x ø600	DN315

Outras dimensões e modelos sob consulta.

Descrição e características:

As gorduras, óleos vegetais e animais, são compostos poluentes que fazem parte da constituição dos óleos de cozinha tais como óleo de fritar, margarinas, manteigas.

O Separador de Gorduras é um equipamento de tratamento físico das águas oleosas contaminadas com gorduras, através do qual, se obtém a separação dos óleos presentes em águas residuais oleosas, conseguindo atingir um valor de descarga de acordo com o exigido na legislação vigente, o Decreto de Lei 236/98 de 1 de Agosto. Tem como objetivo reduzir a concentração dos óleos e gorduras na descarga para um valor inferior a 15 mg/l.

As águas oleosas contaminadas com gorduras resultam do funcionamento de várias atividades, tais como: cantinas, restaurantes, talhos, matadouros e praças de restauração.

O Separador de Gorduras, pré-fabricado em PEAD foi concebido, de acordo com as Normas EN-1825-1, para receber a totalidade das águas oleosas produzidas nas instalações, não estando preparado para receber óleos usados concentrados. Não é igualmente permitido o encaminhamento de águas residuais domésticas para o Separador de Gorduras.



Separador de Gorduras de Bancada

Ref.	Caudal (L/seg.)	Volume (L)	Largura (mm)	Compr. (mm)	Altura (mm)	Tampa (mm)	Tubagem (mm)
SG100	0,5	100	420	580	420	Retangular Abertura total	DN50
SG200	0,75	200	560	1050	710		DN110

Separador de Gorduras Simples, Instalação Apoiada

Ref.	Caudal (L/seg.)	Volume (L)	Diâmetro (mm)	Compr. (mm)	Altura (mm)	Tampa (mm)	Tubagem (mm)
SGA300	0,75	300	580	1320	650	ø270	DN90
SGA500	1	500	730	1250	750	ø220	DN90
SGA1000	2	1000	940	1550	950	ø400	DN110
SGA2000	4	2000	1350	1665	1360	ø400	DN110
SGA3000	6	3000	1520	1945	1565	ø400	DN160
SGA5000	10	5000	1840	2210	1865	ø400	DN200

SEPARADORES DE GORDURAS

56

Separador de Gorduras Simples, Instalação Enterrada

Ref.	Caudal (L/seg.)	Volume (L)	Diâmetro (mm)	Compr. (mm)	Altura (mm)	Tampa (mm)	Tubagem (mm)
SGE300	0,75	300	580	1320	650	ø270	DN90
SGE500	1	500	730	1250	750	ø220	DN90
SGE1000	2	1000	940	1550	950	ø400	DN110
SGE2000	4	2000	1510	1725	1630	ø400	DN110
SGE3000	6	3000	1510	2375	1630	ø400	DN160
SGE5000	10	5000	1860	2470	1890	ø400	DN200
SGE10000	20	10000	2320	3300	2460	ø600	DN200
SGE15000	30	15000	2320	4580	2460	ø600	DN200

Separador de Gorduras com Decantador, Instalação Enterrada

Ref.	Caudal (L/seg.)	Volume (L)	Largura (mm)	Compr. (mm)	Altura (mm)	Tampa (mm)	Tubagem (mm)
SG002	2	1000	940	1600	1305	2x ø400	DN110
SG004	4	1900	940	2300	1305	2x ø400	DN110
SG007	7	2800	1350	2250	1600	2x ø400	DN160
SG012	12	5000	1520	2920	1820	2x ø400	DN200
SG020	20	8000	1840	3320	2140	2x ø400	DN200



Descrição e características:

As Estações Elevatórias pré-fabricadas apresentam-se como uma solução ideal quando é necessário bombear águas de drenagem, águas da chuva ou águas residuais, para vencer diferenças de cotas entre colectores, ou seja, sempre que não é possível realizar um escoamento gravítico.

As nossas Estações Elevatórias são soluções, prontas a serem instaladas, produzidas em polietileno, imputrescíveis, fornecidas com tampas anti-intrusão.

Podem ser fornecidas simples, duplas ou triplas e equipadas a pedido com uma ou duas electrobombas do tipo vórtex, com o respectivo quadro eléctrico de comando, válvulas e interruptores de nível.

As electrobombas são equipadas com sistema de guias para descida e encaixe automático nas bases de acoplamento.



ESTAÇÕES ELEVATÓRIAS

Depósitos para estações de bombagem.

Ref.	Volume (L)	Diâmetro (mm)	Comp. (mm)	Altura (mm)	Tampa (mm)
DEES260	260	580	-	1000	ø 400
DEES390	390	580	-	1500	ø 400
DEES520	520	580	-	2000	ø 400

Depósitos duplos para estações de bombagem.

Ref.	Volume (L)	Diâmetro (mm)	Comp. (mm)	Altura (mm)	Tampa (mm)
DEED390	2 x 390	580	-	1500	2 x ø 400
DEED520	2 x 520	580	-	2000	2 x ø 400

Descrição e características:

As Estações Elevatórias pré-fabricadas apresentam-se como uma solução ideal quando é necessário bombear águas de drenagem, águas da chuva ou águas residuais, para vencer diferenças de cotas entre colectores, ou seja, sempre que não é possível realizar um escoamento gravítico.

As nossas Estações Elevatórias são soluções, prontas a serem instaladas, produzidas em polietileno, imputrescíveis, fornecidas com tampas anti-intrusão.

São fabricadas em polietileno de alta densidade, apresentando como características principais: peso reduzido, elevada resistência química, elevada mecânica e insensibilidade a corrosão.

Esta linha de produtos apresenta dois tipos de depósitos:

- Para instalação de uma electrobomba submersível a BOX SIMPLES
- Para instalação de duas electrobombas submersíveis, a Box DUPLA

Ambos os equipamentos podem ser fornecidos sem qualquer tipo de equipamento, ou já prontas a funcionar, onde são equipadas com uma ou duas eletrobombas do tipo vórtex, interruptores de nível e com respectivo quadro eléctrico de comando.

Os caudais e alturas monométricas, são os valores máximos de funcionamento de cada electrobomba. Para cada aplicação, aconselhamos a consulta da curva de trabalho da respectiva electrobomba.

Estações elevatórias sem equipamentos

BOX SIMPLES

Depósito 214L (tampa, acrescento e tanque). Pronta para instalar uma electrobomba submersível.

Ref.	Vol. (L)	Largura (mm)	Comp. (mm)	Altura (mm)	Tampa (mm)
BOXS	214	550	750	1130	ø 400

BOX DUPLA

Depósito 430L (tampa, acrescento e tanque). Pronta para instalar uma electrobomba submersível.

Ref.	Volume (L)	Diâmetro (mm)	Comp. (mm)	Altura (mm)	Tampa (mm)
BOXD	430	1120	750	1130	2 x ø 400



Estações elevatórias equipadas

BOX MONOFÁSICA SIMPLES

Depósito 214L (tampa, acrescento e tanque).

1 x electrobomba com impulsor tipo vortex, tubagem de compressão.

Ref.	Vol. (L)	Largura (mm)	Comp. (mm)	Altura (mm)	Tampa (mm)	Caudal Máx. l/min.	Altura Manométrica mca	Pot. kW
BOXS7VX	214	550	750	1130	ø 400	260	9,1	0,55
BOXS10VX	214	550	750	1130	ø 400	400	7,7	0,7
BOXS15VX	214	550	750	1130	ø 400	450	9,1	1,1

BOX TRIFÁSICA SIMPLES

Depósito 214L (tampa, acrescento e tanque). 1 x electrobomba com impulsor tipo vortex, 1 x interruptor de nível, 1 x quadro de proteção e comando, tubagem de compressão.

Ref.	Vol. (L)	Largura (mm)	Comp. (mm)	Altura (mm)	Tampa (mm)	Caudal Máx. l/min.	Altura Manométrica mca	Pot. kW
BOXS7VXT	214	550	750	1130	ø 400	260	9,1	0,55
BOXS10VXT	214	550	750	1130	ø 400	400	7,7	0,7
BOXS15VXT	214	550	750	1130	ø 400	450	9,1	1,1
BOXS20VXT	214	550	750	1130	ø 400	550	11	1,5

Estações elevatórias equipadas

BOX MONOFÁSICA DUPLA

Depósito 430L (tampa, acrescento e tanque).

2 x electrobomba com impulsor tipo vortex, tubagem de compressão.

Ref.	Vol. (L)	Largura (mm)	Comp. (mm)	Altura (mm)	Tampa (mm)	Caudal Máx. l/min.	Altura Manométrica mca	Pot. kW
BOXD7VX	430	550	750	1130	2 x ø 400	520	9,1	2 x 0,55
BOXD10VX	430	550	750	1130	2 x ø 400	800	7,7	2 x 0,7
BOXD15VX	430	550	750	1130	2 x ø 400	900	9,1	2 x 1,1

BOX TRIFÁSICA DUPLA

Depósito 430L (tampa, acrescento e tanque). 2 x electrobomba com impulsor tipo vortex, 4 x interruptor de nível, 1 x quadro de proteção e comando, tubagem de compressão.

Ref.	Vol. (L)	Largura (mm)	Comp. (mm)	Altura (mm)	Tampa (mm)	Caudal Máx. l/min.	Altura Manométrica mca	Pot. kW
BOXD7VXT	430	550	750	1130	2 x ø 400	520	9,1	2 x 0,55
BOXD10VXT	430	550	750	1130	2 x ø 400	800	7,7	2 x 0,7
BOXD15VXT	430	550	750	1130	2 x ø 400	900	9,1	2 x 1,1
BOXD20VXT	430	550	750	1130	2 x ø 400	1100	11	2 x 1,5

Estações elevatórias modulares em poliéster reforçado. Equipamentos internos: Standard ou «por medida»

Aplicações:

- Águas de drenagem
- Águas residuais
- Águas pluviais
- Recirculação de água
- Aplicações industriais

Após uma experiência de mais de 20 anos a Premier Tech partilha o seu "Know-How" na concepção e fabrico de estações elevatórias com controlo automático de Electrobombas.



ELECTROFLO

Ø Reservatório	Alturas standr de fabricação	Número de electro bombas: (bases de assentamento, tubagem, válvulas)					Caudais máxi. (m ³ /h)
		DN63	DN90	DN110	DN160	DN200	
DEES260	de 2 a 6m	1 a 3	1 a 2	-	-	-	120 m ³ /h
DEES390	de 2 a 6m	1 a 4	1 a 3	1 a 3	1 a 2	-	360 m ³ /h
DEES520	de 3 a 5m*	1 a 5	1 a 5	1 a 4	1 a 3	2 e mais**	800 m ³ /h

(*para alturas superiores consultar-nos; ** Consultar-nos)

Reservatórios de alta qualidade

Cilíndricos, em poliéster reforçado, grande resistência mecânica, durabilidade e fiabilidade, concebidos especificamente para a bombagem de águas.

Uma equipa de profissionais

Com larga experiência na concepção e montagem de estações elevatórias.

Uma fábrica de produção e montagem de estações elevatórias.

Flexibilidade, reatividade, e qualidade na fabricação. Possibilidade de fabrico de acordo com as necessidades dos clientes.

Electrobombas e equipamentos de alta qualidade.

Seletividade, competitividade e performance do material proposto.

Perfeita adaptação às suas necessidades.

Várias alturas e diâmetros dos reservatórios, grande oferta de equipamentos e acessórios.

Descrição e características:

Depósito de parede dupla, especialmente desenhado e concebido para armazenar óleo usado em condições ótimas de higiene e segurança.

Equipamentos construídos em polietileno de alta densidade, possuem uma dupla parede, indicador de nível, visor de fugas e escorredor de filtros e de outros utensílios contaminados.

Apresentam estanquicidade total, peso reduzido, elevada resistência química, elevada resistência mecânica e insensibilidade a corrosão.



ECOIL 300,600 e 1200

Equipados com parede dupla, indicador de nível, escorredor e visor de fugas.

Ref.	Volume (L)	Diâmetro (mm)	Comp. (mm)	Altura (mm)	Tampa (mm)
ECOIL300	300	800	-	1140	440 x 310
ECOIL600	600	1030	-	1340	440 x 310
ECOIL1200	1200	1400	-	1510	440 x 310

Descrição e características:

A Caixa de Baterias, tem como função o correto armazenamento e transporte de baterias e acumuladores de corrente.

Equipamentos construídos em polietileno de alta densidade, completamente estanques e de elevada resistência química cumprem com os requisitos Decreto-Lei nº 62/2001, artigo 5º, Portaria 572/2001, Anexo II, Alínea g, do Ministério da Economia e do Ambiente

Apresentam estanquicidade total, peso reduzido, elevada resistência química, elevada resistência mecânica e insensibilidade a corrosão.

Possuem fundo para transporte e movimentação com empilhador. O alto-relevo no fundo da caixa evita o contacto direto do ácido com os diversos acumuladores.



Ref.	Volume (L)	Largura (mm)	Comp. (mm)	Altura (mm)	Tampa (mm)
CXBAT250	250	635	960	695	Abertura Total
CXBAT500	500	735	1010	865	Abertura Total

CONTENTOR RECOLHA SELETIVA 2500

Contentor PEAD

68

Descrição e características:

Contentores de recolha seletiva com 2500 L de capacidade com forma paralelepípedica, que permite a colocação de vários contentores justapostos, criando assim, ecopontos esteticamente integrados e harmoniosos.

A inexistência de quaisquer estruturas no centro do contentor maximiza a sua utilização permitindo um enchimento regular e uniforme do contentor.

Os contentores modelo 2500 são fabricados em polietileno de alta densidade (PEAD), pelo processo de rotomoldagem e possuem proteção UV. Sendo possível a sua fabricação em várias cores através da adição de pigmentos colorantes.

A armadura e os dispositivos de despejo, construídos em aço galvanizado, foram concebidos de modo a que os esforços suportados pela carcaça em polietileno, envolvente do contentor, sejam praticamente nulos. A armadura, os alçapões de descarga, os braços de abertura, o chassis e o sistema de fixação são fabricados em aço galvanizado de alta qualidade.

O esvaziamento do contentor é feito por abertura de fundo através de um alçapão de descarga construído em peça única e com abertura total. Estes sistemas permitem abrir o alçapão de descarga automaticamente assim que exista um contacto e ligeira pressão do pedal de acionamento. Após descarga basta o contacto do contentor com o solo para o trancar novamente

69

Contentor Recolha Seletiva 2500 L

Ref.	Volume (L)	Largura (mm)	Comp. (mm)	Altura (mm)
CRS2500AS (Abertura anel Simples)	2500	1300	1200	1800
CRS2500AD (Abertura anel Duplo)	2500	1300	1200	1800



Descrição e características:

Contentores para recolha seletiva com 1000 L de capacidade, com forma paralelepípedica, que permite a colocação de vários contentores justapostos, criando assim, ecopontos esteticamente integrados e harmoniosos.

A inexistência de quaisquer estruturas no centro do contentor maximiza a sua utilização permitindo um enchimento regular e uniforme do contentor.

Os contentores BOXLINE são fabricados em polietileno de alta densidade (PEAD), pelo processo de rotomoldagem e possuem proteção UV. Sendo possível a sua fabricação em várias cores, através da adição de pigmentos colorantes.

Este contentor está disponível em duas versões:

- Abertura com porta
- Pensada para a utilização de Contentores de Duas Rodas (MGB), com capacidades de 120, 240 e 360 L, possui porta frontal, e/ou posterior, equipada com fechadura, permitindo apenas o acesso do operador autorizado.
- Descarga por alçapão

O alçapão de descarga, posicionado na parte inferior do contentor, abre automaticamente assim que exista um contacto e ligeira pressão do pedal de acionamento sobre o taipal da viatura de recolha. Após descarga basta o contacto do contentor com o solo, ou outra superfície, para o trancar novamente. O sistema de elevação consiste num anel simples posicionado no topo do contentor. A armadura, os alçapões de descarga, os braços de abertura, o chassis e o sistema de fixação são fabricados em aço galvanizado de alta qualidade.

BOXLINE 1000

Ref.	Volume (L)	Largura (mm)	Comp. (mm)	Altura (mm)
BOX1000AS (Abertura anel Simples)	1000	860	970	1350
BOX1000PT (Abertura com Porta)	1000	860	970	1350



(*) Opção:

Para recolha de óleos alimentares usados, a tampa possui mecanismo que não permite retirar o vasilhame pela parte superior.

Descrição e características:

Contentor cilíndrico vertical, fabricado em Polietileno de Alta Densidades pelo processo de rotomoldagem.

Apresenta-se em duas versões:

- **Recolha Seletiva:** Contentor equipado com tampa de fácil acesso, para recolha seletiva de resíduos diversos como embalagens, cartão, garrafas, filtros, papel com resíduos, calços travão, etc...
- **Segurança:** Contentor de transporte e armazenamento em segurança de bidões standard metálico ou plásticos de 200 L. Equipado com tampa lisa com cinta de fecho em aço zincado, garantindo o fecho e selagem do contentor do mesmo.

Apresentam estanquicidade total, peso reduzido, elevada resistência química, elevada resistência mecânica e insensibilidade a corrosão.



Ref.	Volume (L)	Diâmetro (mm)	Comp. (mm)	Altura (mm)	Tampa (mm)
SUPFCUR (Rec Seletiva)	300	630	-	1330	440 x 310
SUPFLIS (Segurança)	300	630	-	1330	Abertura Total

Descrição e características:

Suporte de bidons de 200 L.

Fabricados em polietileno de alta densidade, apresentam estanquicidade total, peso reduzido, elevada resistência química, elevada resistência mecânica e insensibilidade a corrosão.

Ref.	Largura (mm)	Comp. (mm)	Altura (mm)
BERÇO	875	720	545



Descrição e características:

Equipamentos construídos em polietileno de alta densidade, destinam-se à recepção e armazenamento de óleo e produtos químicos, prevenindo a ocorrência de derrames. Podem ser equipadas com grelha em aço galvanizado ou grelha pultrudida.

Apresentam estanquicidade total, elevada resistência mecânica e insensibilidade a corrosão.

O armazenamento de produtos químicos obedece a regras precisas de segurança, destinadas a proteger os operadores e o ambiente em caso de derrames (fugas). Para cumprir este objetivo qualquer tipo de produto químico deve ser armazenado com um sistema de retenção.

Todo o armazenamento de um líquido, susceptível de ser fonte de contaminação das águas e solos, deve ser associado a uma capacidade de retenção, cujo volume deve ser, pelo menos, igual ao maior dos dois valores seguintes:

- 100% da capacidade do reservatório de maior volume.
- 50% do resultado da soma dos diferentes volumes.

Ref.	Volume (L)	Largura (mm)	Comp. (mm)	Altura (mm)
BR100GA	100	665	1265	140
BR200GA	200	700	1265	325
BR400GA	400	700	1265	550
BR600GA	600	1295	1295	490
BR1200GA	1200	1300	1300	950



MINICABINE

Cabine WC e Cabine Duche

Cabines sanitárias/duche autónomas multiusos.
Ideal para obras de construção civil, obras públicas,
acessos difíceis e zonas com e sem rede de esgotos.

Caraterísticas Comuns:

- Fabricada por rotomoldagem, em Polietileno de Alta Densidade
- Caraterísticas adaptadas à passagem por portas
- Rodas e pegas ideais para movimentação
- Anéis de elevação integrados no corpo da cabine
- Fechadura com chave

Características WC:

- Suporte de papel higiénico
- Sanita em polietileno ou cerâmica com ligação ao esgoto
- WC químico
- Tampa de sanita injetada



Características Duche:

- Chuveiro de água fria
- Saboneteira
- Base de duche com ligação ao esgoto
- Cabide na porta

Ref.	Largura (mm)	Comp. (mm)	Altura (mm)
MINICABINE SIMPLES (Sem lava mãos)	775	970	1900
MINICABINE CONFORT (Com lava mãos)	775	970	1900
MINICABINE LOUÇA (Sanitário de louça com ligação à rede)	775	970	1900
MINICABINE Duche (ligação à rede)	775	970	1900

Descrição da Minicabine

Ref.	Cuba WC Inglês amovível, 70 L	Sanitário em louça	Rodas	Pega de tração	Anéis elevação	Lavatório	Reservatório água limpa	Tampa de sanita	Suporte de papel	Chuveiro Torneira	Saboneteira	Cabide	Porta com fecho e chave
Simple	X	-	X	X	X	-	-	X	X	-	-	-	X
Conforto	X	-	X	X	X	X	X	X	X	-	-	-	X
Louça	-	X	X	X	X	-	-	X	X	-	-	-	X
Duche	-	-	X	X	X	-	-	-	-	X	X	X	X

As Mecaplast e Mecabi são Cabines sanitárias autônomas multiusos.

Ideal para obras de construção civil, obras públicas, acessos difíceis e zonas com e sem rede de esgotos.

Caraterísticas:

- Tampa de sanita injetada
- Anéis de elevação
- Suporte de papel higiênico
- Fechadura com chave
- Fácil limpeza
- WC químico ou com ligação à rede de esgotos
- WC Inglês ou Turco
- Ideal para eventos, obras de construção civil, obras públicas, acessos difíceis e zonas com e sem rede de esgotos



Ref.	Largura (mm)	Comp. (mm)	Altura (mm)	Peso Kg
MECAPLAST (Químico e Ligação a esgotos)	1200	1200	2400	130
MECABI (Químico e Ligação a esgotos)	1200	1200	2300	115



Descrição da Mecaplast e Mecabi

CARACTERÍSTICAS	Mecabi		Mecaplast	
	Químico	Ligação esgotos	Químico	Ligação esgotos
01 WC Inglês capacidade 200lt com injetor de água	X	X	-	-
02 WC Turco com injetor de água	-	-	X	X
03 Fecho interior com identificação livre/ocupado	X	X	X	X
04 Identificador Homem/Mulher	X	X	X	X
05 Porta com espelho e cabide no interior	X	X	X	X
06 Porta com mola para fecho	X	X	X	X
07 Grelhas de ventilação	X	X	X	X
08 Urinol	X	X	-	-
09 Reservatório de água e Lavatório	X	X	X	X
10 Bomba de pé para autoclismo	X	X	X	X
11 Suporte de papel higiênico	X	X	X	X
12 4 Anéis de elevação	X	X	X	X
13 Passa paredes e válvula de 2" para ligação a esgoto	-	X	-	-
14 Porta e teto Termoformadosa esgoto	X	X	X	X

DEPÓSITO DE COMBUSTÍVEL GRG

Capacidades de 200 e 410 L

80

Descrição e características:

Depósito móvel GRG, fabricado em polietileno de alta densidade, resistente aos UV com capacidades de 200L e 410L, produzido de acordo com norma europeia ADR.

Próprios para armazenamento e distribuição segura de carburantes de classe "C" (com um ponto de ebulição superior a 55°C, como sendo o gasóleo), em máquinas agrícolas, industriais, ou outras, sem risco de contaminação ou derrames.

Fabricados por Rotomoldagem, são muito resistentes, fáceis de manusear e podem ser transportados em carlinhas abertas / fechadas ou camiões, permitindo assim o reabastecimento das máquinas nos locais em que se encontram a trabalhar, evitando deslocações aos postos de abastecimento.

Ref.	Volume (L)	Largura (mm)	Comp. (mm)	Altura (mm)
1DGADR200LTCE	200	760	1160	540
1DGADR410LTCE	410	760	1160	820

**APROVADOS
EM ENSAIOS ADR**

- **Vibração**
- **Levantamento** (por parte inferior)
- **Levantamento** (por parte superior)
- **Empilhamento**
- **Estanquidade** (20 kPa)
- **Pressão hidráulica** (120 kPa)
- **Impacto** (queda de tanque cheio a 80 cm do solo)

81

Caraterísticas:

- 1 Bomba 12V - caudal máximo de 50 l/min
- 2 Mangueira de abastecimento com 4 metros e pistola automática
- 3 Bocal de enchimento de 2"
- 4 Indicador de nível de combustível dentro do tanque
- 5 Conta-litros digital de elevada precisão +/- 0,5% (Opcional)
- 6 Válvula de corte e tubo de pesca com filtro de malha
- 7 Fechos reguláveis com possibilidade de colocar cadeado
- 8 Anéis de elevação no próprio corpo
- 9 Permite empilhar
- 10 Cavidades para movimentação com porta paletes ou empilhador
- 11 Cavidade para cinta de fixação
- 12 Batentes na tampa
- 13 Pegas laterais e frontais para movimentação manual



Durante 90 anos, a Premier Tech tem vindo a construir o seu *know-how* e reputação na experiência e sinergia dos seus três grupos: Horticultura e Agricultura, Equipamentos Industriais e Tecnologias Ambientais. A sua missão é tornar-se líder tecnológico e comercial nas suas respectivas áreas. Com uma equipa multidisciplinar de mais de 3.000 pessoas na América, Europa e Ásia, a Premier Tech concentra-se no desenvolvimento dos seus colaboradores, na inovação e no lançamento de produtos e serviços de valor agregado para assegurar o seu crescimento a longo prazo.



Premier Tech Aqua, Lda.
Rua da Cerâmica - Broega
2870-502 MONTIJO PORTUGAL

 (+351) 21 192 67 20

 (+351) 21 192 67 29

PREMIERTECHIBEROTO.COM



GPS Lat 38° 40' 36,29" N
Long 8° 58' 24,44" W